



**04**  
Eckteil  
Spitzecke  
80x80  
Ohne Funktion!



**05**  
Eckteil  
Spitzecke groß  
92x92  
Ohne Funktion!



**06**  
Kopfstütze  
Halterung verchromt  
45x23



**66**  
Kopfstütze breit  
Halterung verchromt  
55x23



**07**  
Hocker  
50x60



**10**  
Sessel  
2 ST  
55x82



**45 M/L**  
Sessel breit  
2 ST  
65/75x82



**18 S/M/L**  
Element  
1 ST links  
55/65/75x82



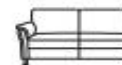
**19 S/M/L**  
Element  
1 ST rechts  
55/65/75x82



**11 S/M/L**  
Element  
ohne ST  
55/65/75x82



**20 M/L**  
Sofa 2-sitzig  
2 ST  
100/110x82



**28 M/L**  
Sofa 2-sitzig  
1 ST links  
100/110x82



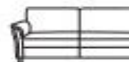
**29 M/L**  
Sofa 2-sitzig  
1 ST rechts  
100/110x82



**21 M/L**  
Element 2-sitzig  
ohne ST  
100/110x82



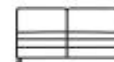
**25 M/L**  
Sofa 2,5-sitzig  
2 ST  
120/130x82



**54 M/L**  
Sofa 2,5-sitzig  
1 ST links  
120/130x82



**55 M/L**  
Sofa 2,5-sitzig  
1 ST rechts  
120/130x82



**26 M/L**  
Element 2-sitzig  
ohne ST  
120/130x82



**33 M/L**  
Sofa 3-sitzig  
2 ST  
140/150x82



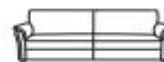
**38 M/L**  
Sofa 3-sitzig  
1 ST links  
140/150x82



**39 M/L**  
Sofa 3-sitzig  
1 ST rechts  
140/150x82



**31 M/L**  
Element 3-sitzig  
ohne ST  
140/150x82



**35 M/L**  
Sofa 3,5-sitzig  
2 ST  
160/170x82



**48 M/L**  
Sofa 3,5-sitzig  
1 ST links  
160/170x82



**49 M/L**  
Sofa 3,5-sitzig  
1 ST rechts  
160/170x82



**34 M/L**  
Element 3,5-sitzig  
ohne ST  
160/170x82



**68**  
Recliniere  
1 ST links  
179x84  
Ohne Funktion!



**69**  
Recliniere  
1 ST rechts  
179x84  
Ohne Funktion!



**23**  
Sofa 2-sitzig  
Abschluss. re.  
179x84  
Ohne Funktion!



**24**  
Sofa 2-sitzig  
Abschluss. li.  
179x84  
Ohne Funktion!



**84**  
Element+  
Abschluss li.  
129x84  
Ohne Funktion!



**85**  
Element+  
Abschluss re.  
129x84  
Ohne Funktion!



**52**  
Longchair  
1 ST links  
60x146  
Ohne Funktion!



**53**  
Longchair  
1 ST rechts  
60x146  
Ohne Funktion!



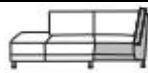
**62**  
Longchair - 1 ST links  
Hocker breit  
65x162  
Ohne Funktion!



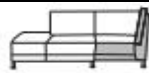
**63**  
Longchair - 1 ST rechts  
Hocker breit  
65x162  
Ohne Funktion!



**41**  
Sofa 2-sitzig  
Abschlussso. re.  
208x80  
Ohne Funktion!



**42**  
Sofa 2-sitzig  
Abschlussso. li.  
208x80  
Ohne Funktion!



**98**  
Eckssofa/2 tief  
Abschlussso. links  
208x95  
Ohne Funktion!



**99**  
Eckssofa/2 tief  
Abschlussso. rechts  
208x95  
Ohne Funktion!



**27**  
Hockerbank  
95x74



**K24**  
Sofakissen mit  
Inlett + RV  
38x38



**K26**  
Rückenkissen mit  
Inlett + RV "soft"  
52x52



**KS4**  
Kissensatz  
2xK26  
1xK24



**KS5**  
Kissensatz  
1xK26  
2xK24

## Sofaaufbau

- 1 | Gestell: Buchenholz mit Holzwerkstoff
- 2 | Sitzunterfederung: Qualitätsfederkern auf Nosagunterfederung; Standard-Sitztiefe: 50cm
- 3 | Sitzpolsteraufbau: Polyetherschaum mit Vlies umhüllt
- 4 | Rücken: Gummigurtunterfederung, Polyetherschaum mit Vlies umhüllt
- 5 | Fußausführung: F506.12M Alu (Höhe: 120mm); ergibt eine Sitzhöhe von 47cm

**CLASSIC** spring  
by HÖRNER

## Produktspezifische Informationen:

- UNI-Modell! Streifen-, Karo- und sonst. Rapportstoffe sind nur gegen Mehrpreis möglich!
- Lose Kissen sind nicht im Preis enthalten und müssen separat bestellt werden.
- Optionale Funktion gegen Mehrpreis:

1. AP25STV = Sitztiefenverstellung manuell (pro Sitzeinheit)
2. AP30SVZ = Sitzvortrag (nur bei Typen mit Sitzbreite 130 u. 150cm)
3. AP08/09 = Seitenteil klappbar links oder rechts (nur bei ST "A", "C", "E" + "G")

Die Sitztiefenverstellung muss immer für den kompletten Typ bestellt werden, z.B. Typ 25 2xAP25STV!  
Die Sitztiefe beträgt - je nach Verstellung - 50 - 61 cm.

- ACHTUNG: Bitte beachten Sie bei Ihrer Bestellung, dass die Kopfstütze nicht nachgerüstet werden kann. Bei der Erstbestellung mit Kopfstütze wird die Polstergruppe in allen Sitzeinheiten mit einem Einschubschlitz im Rücken versehen. Eine Nachrüstung ist deshalb technisch nicht möglich!
- Bei der Kombination bzw. beim Anschluss von "Elementen ohne Seitenteile" sind zwei zusätzliche Möbelfüße und Montageklötze erforderlich, die extra berechnet werden!

**- Achtung: Wird bei der Bestellung keine Kontrastfadenfarbe angegeben, wird automatisch Ton in Ton gearbeitet!**



ST-Breite: 16cm



ST-Breite: 23cm



ST-Breite: 22cm



ST-Breite: 22cm



ST-Breite: 13cm



ST-Breite: 16cm

### Armlehnen „C“ + „E“ nach außen gebogene Form

Bitte beachten Sie, dass für die Gesamtbreite der einzelnen Sofas die Seitenteilbreite zu den jeweiligen Sitzbreiten der Grundtypen addiert werden muß. **Seitenteil(e) klappbar nur möglich bei ST „A“, „C“, „E“ + „G“**

### Lieferbare Rückenhöhen



91cm - 93cm - 95 cm



96 cm - 98 cm - 100cm

### Lieferbare Sitzqualitäten



**CLASSIC** spring  
by Pinat



*Soft*  
by Pinat